

RAL	RAL 1012	RAL 1013	RAL 1021	RAL 1027	RAL 1028	RAL 2002
	RAL 2004	RAL 3000	RAL 3005	RAL 3012	RAL 4005	RAL 4009
	RAL 5010	RAL 5013	RAL 5015	RAL 5021	RAL 5024	RAL 6018
	RAL 6019	RAL 6020	RAL 6027	RAL 7001	RAL 7008	RAL 7012
	RAL 7016	RAL 7035	RAL 7039	RAL 8017	RAL 9005	RAL 9006
	RAL 9007	RAL 9010	CORTEN COLOR			
	200 BLACK	250 GREY	300 GREEN	MW3021 SILVER	500 GREEN MUSK	IRON GREY
650 BROWN	700 BLUE	900 DARK	2800 TAUPE	7039 QUARTZ GREY		
SABLÉ						

POWDER COATED STEEL | POWDER COATED ALUMINUM

For every steel product and component, we choose the most suitable raw materials and treatments based on our production cycle and the needs of each design. Our steel treatments include hot-dip galvanization, cold galvanizing, Sendzimir galvanization, cathoporesis and primer coating. For our aluminum products and components, we use aluminum in sheet or in extrusion or in casting. Then we powder coat steel, stainless steel, and aluminum with polyester powder, in accordance with EN ISO 12944-2. We offer a wide range of standard RAL colors with wrinkled finish with different levels of texture. Only when customization through stickers, pad printing or serigraphy is provided, for technical reasons, their finish will be smooth matte or smooth glossy, depending on the technical feasibility. We also offer the exclusive sable' colours, with a peculiar metallic wrinkled texture. Upon request, different treatments and customizations are available, such as powder coating with non-standard RAL colors, and/or with smooth matte and smooth glossy finishes, and/or anti-graffiti treatment. If required, the powder coating process of steel can be certified Qualisteelcoat.

ACERO PINTADO | ALUMINIO PINTADO

Para cada uno de nuestros productos y componentes en acero, elegimos la materia prima y los tratamientos más idóneos en función de nuestro ciclo productivo y de las exigencias de cada uno de los diseños. Nuestros tratamientos para el acero son: la galvanización en caliente y en frío, la galvanización Sendzimir, la cataforesis y el tratamiento "primer". Para nuestros productos y componentes en aluminio, utilizamos láminas de aluminio, aluminio extruido o fundido. Posteriormente, se recubre el acero, el acero inoxidable y el aluminio con pintura en polvo de poliéster, de acuerdo con lo dispuesto en la norma EN ISO 12944-2. Ofrecemos una amplia gama de colores RAL estándar con acabado irregular y con diferentes niveles de gofrado, mientras que, solo donde se requiera la personalización con adhesivos, tampografía o serigrafía, por motivos técnicos, el acabado será liso (mate o brillante) según la viabilidad técnica. También disponemos de colores exclusivos sable, con una particular textura irregular metalizada. Bajo solicitud, disponemos de diferentes tratamientos y personalizaciones, incluyendo pinturas con colores no estándar, y/o con acabados lisos ya sea mate o brillante, y/o pintura anti-graffiti. Bajo pedido, el ciclo de pintura de el acero puede ser certificado Quallsteelcoat.

The mentioned RAL and SABLÉ colours should be considered only illustrative. Los colores RAL y SABLÉ que hemos mencionad deben considerarse sólo ilustrativos.



BRUSHED | SATINADO



SHOTBLASTED | GRANALLADO

For our stainless steel products and components, we normally use AISI 304 or 304L stainless steel, but in case of installation in highly aggressive conditions we recommend requesting AISI 316 stainless steel.

Our stainless steel is usually brushed or shotblasted, depending on the technical features of the product.

Electropolishing treatment is also available, upon request.

Para nuestros productos y componentes en acero inoxidable, normalmente utilizamos acero AISI 304 o 304L. Sin embargo, aconsejamos, en el caso de que los productos vayan posicionados en lugares particularmente agresivos, de solicitar el acero AISI 316.

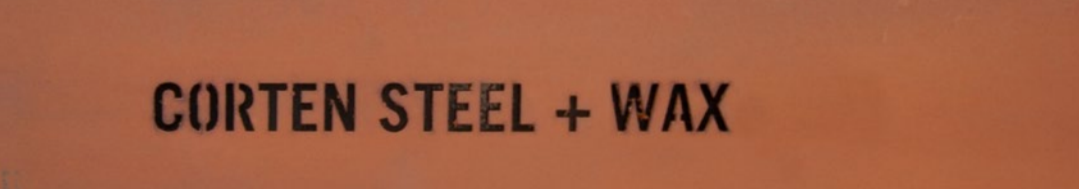
Por regla general, nuestro acero inoxidable es satinado o granallado, según las características técnicas del producto.

El tratamiento de electro-pulido está disponible previa solicitud.


 A rectangular sample of Corten steel with a dark, reddish-brown patina. The text "CORTEN STEEL" is printed in white, bold, sans-serif font in the center.
 


## CORTEN STEEL

OXIDIZED | OXIDADO


 A rectangular sample of Corten steel with a lighter, more uniform reddish-brown patina. The text "CORTEN STEEL + WAX" is printed in white, bold, sans-serif font in the center.
 

## CORTEN STEEL + WAX

OXIDIZED PROTECTED WITH WAX | OXIDADO PROTEGIDO CON CERA


 A rectangular sample of Corten steel with a dark, almost black patina. The text "CORTEN STEEL + ANTI-WASHOUT" is printed in white, bold, sans-serif font in the center.
 

## CORTEN STEEL + ANTI-WASHOUT

OXIDIZED PROTECTED WITH ANTIWASHOUT | OXIDADO PROTEGIDO CON ANTI-LAVADO

Corten steel is a "living" material, changeable over time, not uniform in appearance and each product has unique shades and colors.

We sandblast our products in Corten steel, before proceeding with the oxidation process, designed to limit water consumption.

To reduce physiological leak of oxide, upon request, wax protection treatment or antiwashout treatment are available.

In particularly saline environments, Corten steel may have a different reaction, we recommend evaluating the positioning.

El acero Corten es un material "vivo", que cambia con el tiempo, con una apariencia desigual, lo que hace que cada producto presente sombras y colores únicos.

Pulimos con un chorro de arena a todos nuestros productos en Corten, antes de continuar con nuestro proceso de oxidación, reduciendo así el consumo de agua.

Con el fin de reducir las pérdidas de óxido propias del material Corten, previa solicitud, están disponibles los tratamientos de protección con cera o con "olio antidilavamento" (aceite anti- lavado).

En ambientes particularmente salinos, el Corten puede comportarse de manera diferente, recomendamos, por tanto, evaluar la idoneidad del posicionamiento.



THERMO-TREATED PINE WOOD | MADERA DE PINO TRATADA TÉRMICAMENTE



THERMO-TREATED PINE WOOD IMPREGNATION | MADERA DE PINO TRATADA TÉRMICAMENTE IMPREGNADA



VARNISHED OKUMÉ PLYWOOD | MULTILMINADO OKUMÉ BARNIZADO

We use different types of wood for our products, including hardwood, thermo-treated pine wood\* or Okumè wood.

The hardwood is provided with a water-based pigmented impregnation treatment.

At the customer's request, the wood can be left natural.

Pine wood\* undergoes heat treatment, which allows to obtain a material with a longer life cycle, greater resistance to weathering and decay, greater solidity and dimensional stability.

On request, it can be supplied with a water-based pigmented impregnation treatment.

Okumè wood products are always supplied with a water-based varnish.

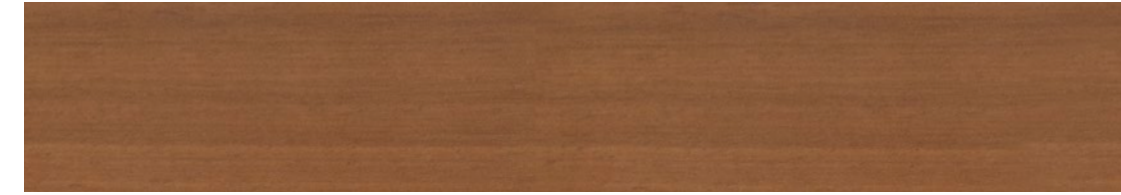
Thermo-treated pine and hardwood can be supplied with FSC certificate on request.

\*Thermo-treated pine wood has larger or smaller knots.

N.B.: Please note that the images reproduced on these pages are purely indicative.  
For more information about the materials, visit our website.



UNTREATED HARDWOOD | MADERA DURA NATURAL



HARDWOOD WITH PIGMENTED IMPREGNATION | MADERA DURA IMPREGNADA



Para nuestros productos utilizamos distintos tipos de madera: madera dura, madera de pino tratada térmicamente\* o madera de Okumè.

A la madera dura se le aplica un tratamiento de impregnación pigmentada a base de agua.

A petición del cliente, la madera puede dejarse al natural.

La madera de pino\* se somete a un tratamiento térmico, lo que da lugar a un material con un ciclo de vida más largo, mayor resistencia a la intemperie y a la descomposición, mayor solidez y estabilidad dimensional.

Bajo pedido, se puede suministrar con un tratamiento de impregnación pigmentada a base de agua.

Los productos de madera Okumè se suministran siempre con un barniz al agua.

El pino termo-tratado y la madera dura pueden suministrarse con certificado FSC bajo pedido.

\*La madera de pino termo-tratada tiene nudos más grandes o más pequeños.

NB: Tenga en cuenta que las imágenes reproducidas son meramente ilustrativas.  
Para obtener más información sobre los materiales, visite nuestro sitio web.



WPC PLUS

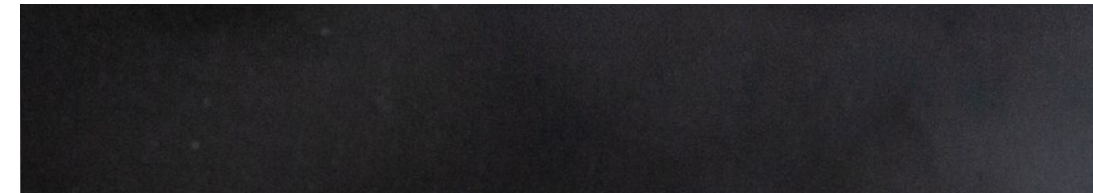


WPC ULTRA

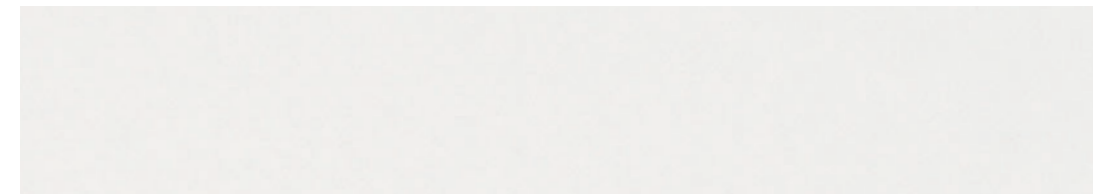
We selected two different types of WPC (Wood Polymer Composite) for our products, ULTRA and PLUS. They do not have to be considered as alternatives, because the choice depends on the technical features of each design.

Hemos seleccionado dos tipos de WPC (Wood Polymer Composite) para nuestros productos, ULTRA y PLUS; tipologías que no se deben considerar alternativas ya que la elección de uno u otra viene determinada por las características técnicas de cada diseño.

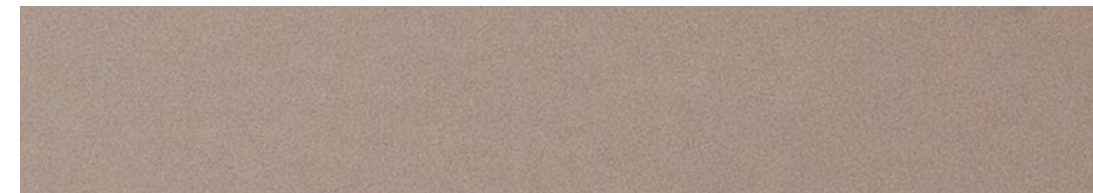
N.B.: Please note that the images reproduced on these pages are purely indicative. For more information about the materials, visit our website.



BLACK | NEGRO



WHITE | BLANCO

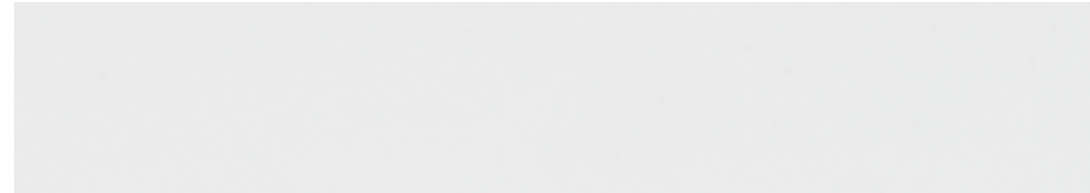


TAUPE | TÓRTOLA

We selected for our products HPL (High Pressure Laminate), that is a material particularly suitable for outdoor use and It is available in three different colors: white, black, and taupe.

El HPL (High Pressure Laminate) que hemos seleccionado para nuestros productos, es un material particularmente adaptado para el exterior y está disponible en uno de los tres colores siguientes: blanco, negro y tórtola.

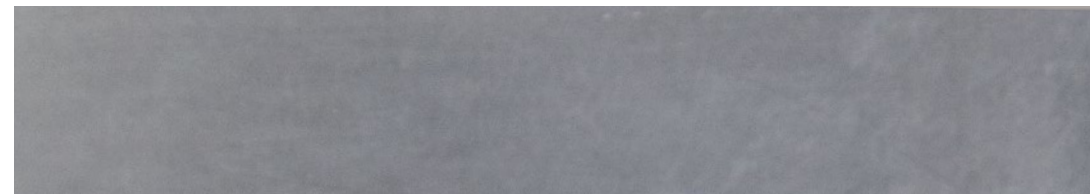
NB: Tenga en cuenta que las imágenes reproducidas son meramente ilustrativas. Para obtener más información sobre los materiales, visite nuestro sitio web.



WHITE | BLANCO



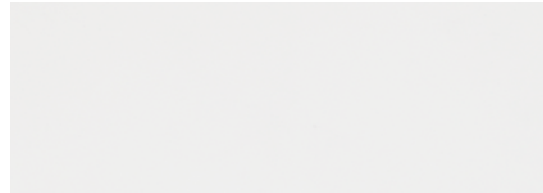
GREY | GRIS



DARK GREY | GRIS OSCURO

Our UHPC (Ultra High Performance Concrete) is available in three different colors, white, grey and dark grey, provided with ALFA - natural smooth finish. Characterized by material appearance, UHPC can present not uniform cloudy effects of color and light cracks, which are physiological aspects of this material. The finished products are treated with a protective varnish, and upon request, anti-graffiti treatment can also be applied.

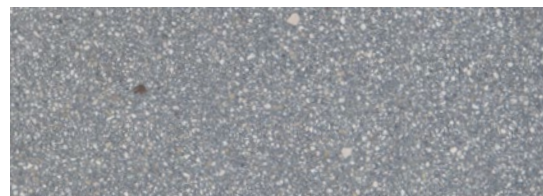
Nuestro UHPC (Ultra High Performance Concrete) está disponible en tres colores blanco, gris y gris oscuro y el acabado es ALFA - liso natural. Caracterizado por un aspecto material, el UHPC puede presentar un color que no es uniforme, así como ligeras grietas, en ambos casos se trata de aspectos fisiológicos de este tipo de material. Una vez los productos están terminados se les aplica un barniz protector y previa solicitud, es posible aplicar el tratamiento anti-grafti.



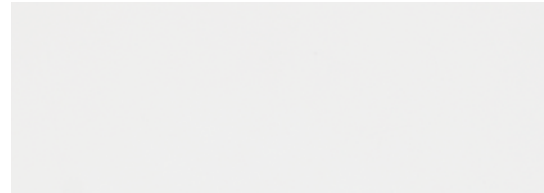
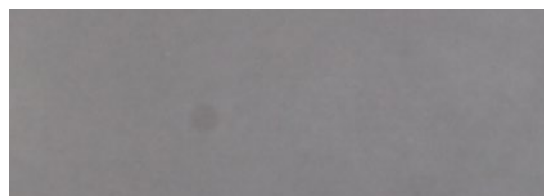
WHITE POLISHED | BLANCO PULIDO



GREY POLISHED | GRIS PULIDO



DARK GREY POLISHED | GRIS OSCURO PULIDO

WHITE VELLUTO - NATURAL SMOOTH  
BLANCO VELLUTO - LISO NATURALGREY VELLUTO - NATURAL SMOOTH  
GRIS VELLUTO - LISO NATURALDARK GREY VELLUTO - NATURAL SMOOTH  
GRIS OSCURO VELLUTO - LISO NATURAL

Our HPC (High Performance Concrete) is available in three different colors, white, grey, and dark grey, and it is provided, as standard, with VELLUTO – natural smooth finish.

Characterized by material appearance, HPC can present not uniform cloudy effects of color and light cracks, which are physiological aspects of this material.

Upon request, when technically feasible, it is possible to perform polishing operations.

The finished products are treated with a protective varnish, and upon request, anti-graffiti treatment can also be applied.

Nuestro HPC (High Performance Concrete) está disponible en tres colores, blanco, gris y gris oscuro y el acabado es VELLUTO - liso natural.

Caracterizado por un aspecto material, el HPC puede presentar un color que no es uniforme, así como ligeras grietas, en ambos casos se trata de aspectos fisiológicos de este tipo de material.

Previa solicitud y siempre que técnicamente sea factible, es posible pulir en parte o totalmente el producto, para conseguir un acabado totalmente liso.

Una vez los productos están terminados se les aplica un barniz protector y previa solicitud, es posible aplicar el tratamiento anti-grafti.



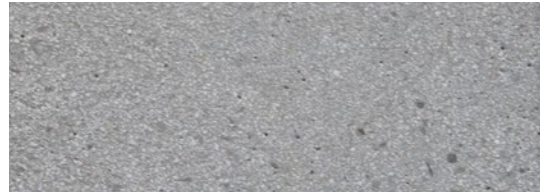
WHITE GRANITE BRUSHED  
GRANITO BLANCO TRABAJADO CON PÚAS RÍGIDAS



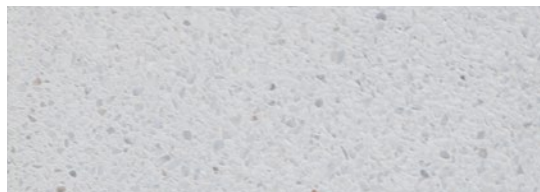
WHITE GRANITE SANDBLASTED  
GRANITO BLANCO TRABAJADO CON CHORRO DE ARENA



GREY GRANITE BRUSHED  
GRANITO GRIS TRABAJADO CON PÚAS RÍGIDAS



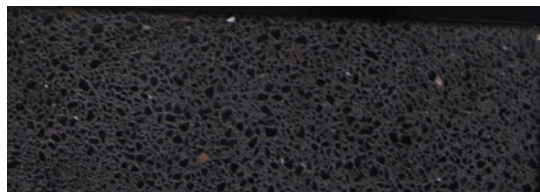
GREY GRANITE SANDBLASTED  
GRANITO GRIS TRABAJADO CON CHORRO DE ARENA



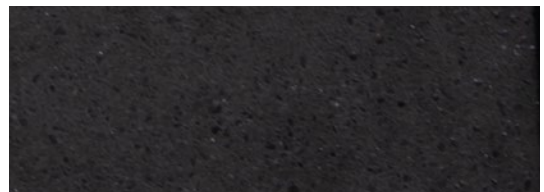
WHITE MARBLE BRUSHED  
MÁRMOL BLANCO TRABAJADO CON PÚAS RÍGIDAS



WHITE MARBLE SANDBLASTED  
MÁRMOL BLANCO TRABAJADO CON CHORRO DE ARENA



BLACK MARBLE BRUSHED  
MÁRMOL NEGRO TRABAJADO CON PÚAS RÍGIDAS



BLACK MARBLE POLISHED  
MÁRMOL NEGRO TRABAJADO CON CHORRO DE ARENA

Our PDM (Reconstituted Stones) is a mixture of concrete and aggregates that combines concrete resistance with natural stone elegance.

It is available in four options with white granite, with grey granite, with white marble, and with black marble.

Our products are normally provided with sandblasted finish and with brushed finish for the seating flat surfaces. Upon request, if the product allows it, it is possible to perform polishing operations. The finished products are treated with a revitalizing varnish and, if requested, anti-graffiti treatment can be applied.

Nuestro PDM (Piedras Reconstituidas) es una mezcla de cemento y áridos que combina la resistencia del hormigón y la elegancia de la piedra natural.

Está disponible en cuatro versiones: con granito blanco, con granito gris, con mármol blanco y con mármol negro.

Generalmente, en los productos en PDM, las superficies planas dedicadas para sentarse se fabrican con un pulido que llamamos "spazzolato" (acabado hecho con púas rígidas), mientras que el resto de las superficies tienen un acabado que llamamos "sabiato" (pulido con chorro de arena). Previa solicitud y siempre que técnicamente sea factible, es posible pulir en parte o totalmente el producto, para conseguir un acabado totalmente liso. Una vez los productos están terminados se les aplica un barniz protector y previa solicitud, es posible aplicar el tratamiento anti-grafti.